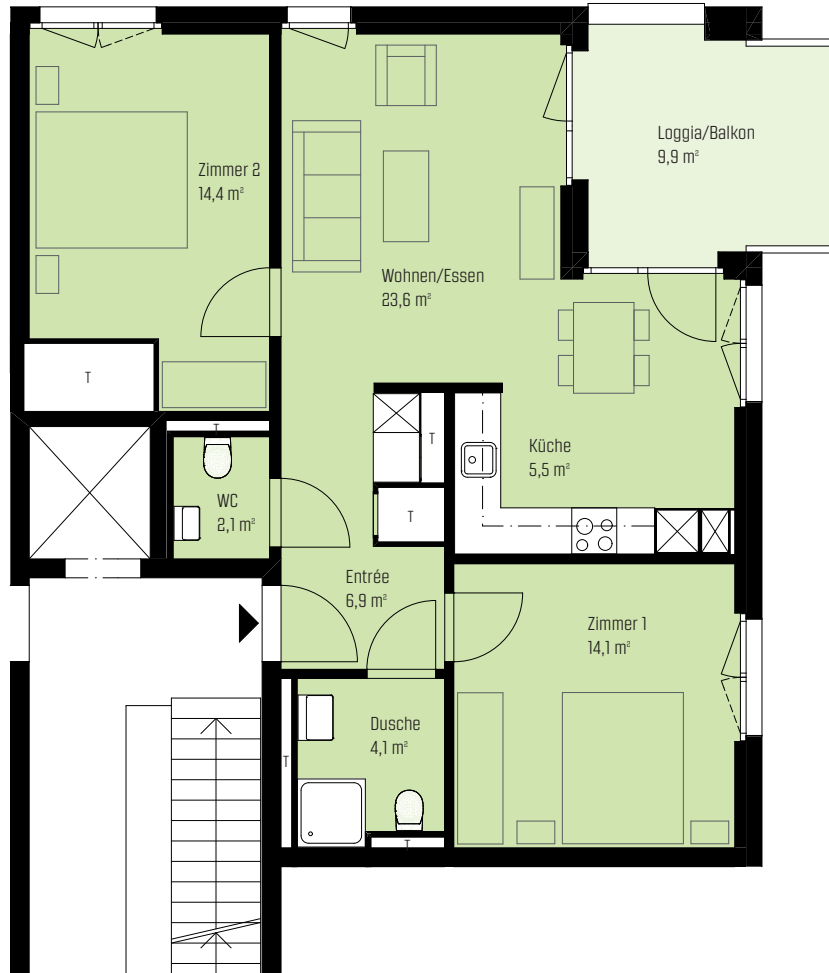


Ruhiges Wohnen.

**KIRCH
GARTEN**
LAUFEN

Zentrales Leben.



Wohnung 05.0201

Weststrasse 15

Stockwerk	2. OG
Anzahl Zimmer	3.5
Nettowohnfläche	ca. 70,7 m ²
Loggia/Balkon	ca. 9,9 m ²
Keller	ca. 9,1 m ²



0 1 2 3 4 5

T = Technik

Alle Flächenangaben sind Cirka-Angaben. Änderungen bleiben vorbehalten, Angaben ohne Gewähr.



GRIPI

CHANGING REAL ESTATE

GRIPI Vermarktung AG

Bahnhofstrasse 4

CH-4242 Laufen

+41 61 765 91 60

kirchgarten-laufen@gribi.swiss

www.gribi.swiss

Eigentümerin / Bauherrschaft:

Basler
Versicherungen

www.kirchgarten-laufen.ch