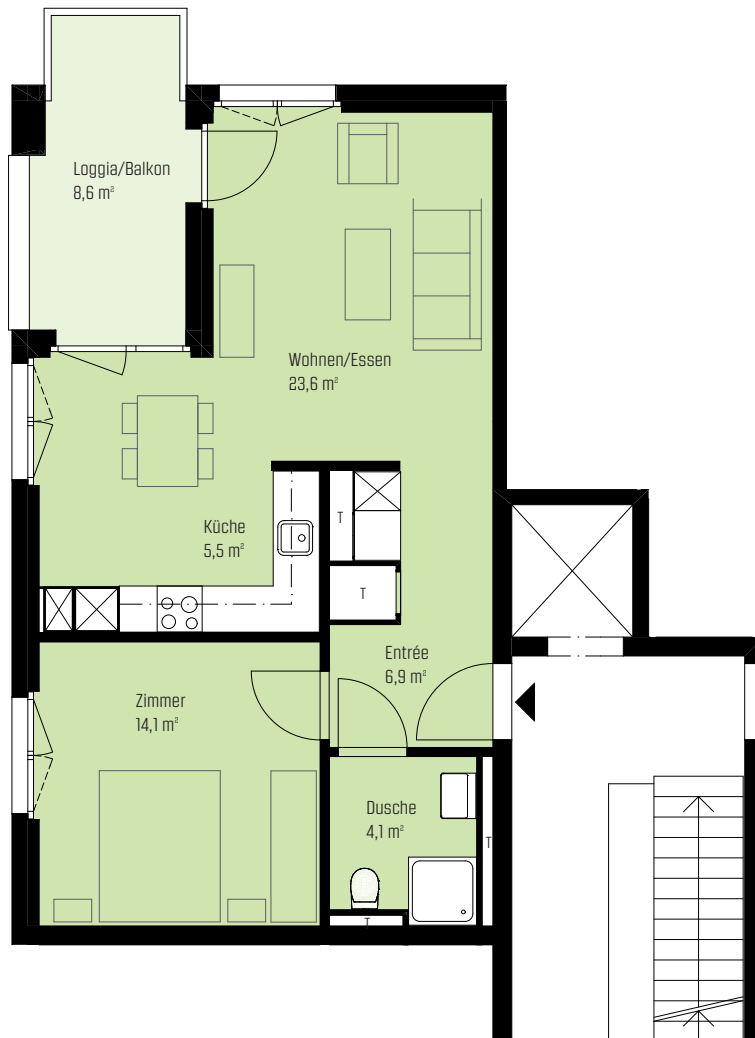


Ruhiges Wohnen.

**KIRCH
GARTEN**
LAUFEN

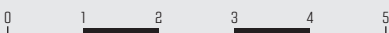
Zentrales Leben.



Wohnung 05.0104

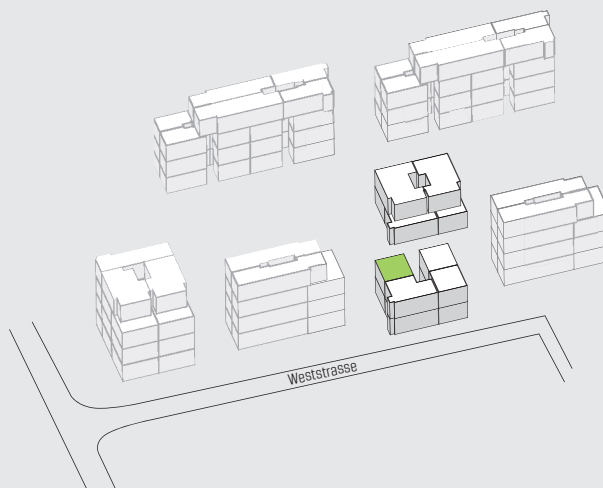
Weststrasse 15

Stockwerk	1. OG
Anzahl Zimmer	2.5
Nettowoohnfläche	ca. 54,2 m ²
Loggia/Balkon	ca. 8,6 m ²
Keller	ca. 8,5 m ²



T = Technik

Alle Flächenangaben sind Cirka-Angaben. Änderungen bleiben vorbehalten, Angaben ohne Gewähr.



GRIBI

CHANGING REAL ESTATE

GRIBI Vermarktung AG

Bahnhofstrasse 4

CH-4242 Laufen

+41 61 765 91 60

kirchgarten-laufen@gribi.swiss

www.gribi.swiss

Eigentümerin / Bauherrschaft:

Basler
Versicherungen

www.kirchgarten-laufen.ch