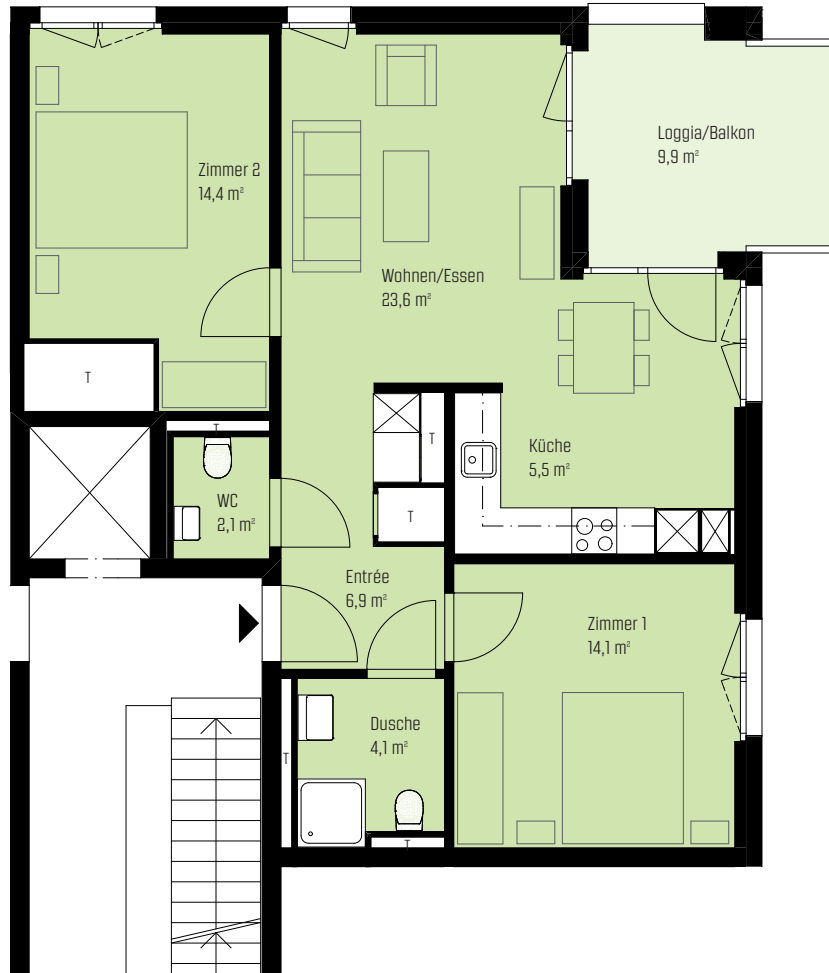


Ruhiges Wohnen.

**KIRCH
GARTEN**
LAUFEN

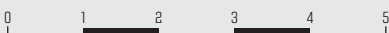
Zentrales Leben.



Wohnung 05.0101

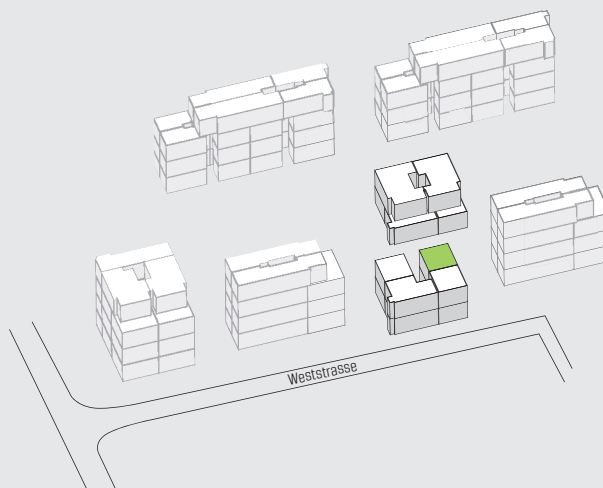
Weststrasse 15

Stockwerk	1. OG
Anzahl Zimmer	3.5
Nettowohnfläche	ca. 70,7 m ²
Loggia/Balkon	ca. 9,9 m ²
Keller	ca. 8,4 m ²



T = Technik

Alle Flächenangaben sind Cirka-Angaben. Änderungen bleiben vorbehalten, Angaben ohne Gewähr.



GRIBI

CHANGING REAL ESTATE

GRIBI Vermarktung AG

Bahnhofstrasse 4
CH-4242 Laufen
+41 61 765 91 60
kirchgarten-laufen@gribi.swiss
www.gribi.swiss

Eigentümerin / Bauherrschaft:



www.kirchgarten-laufen.ch