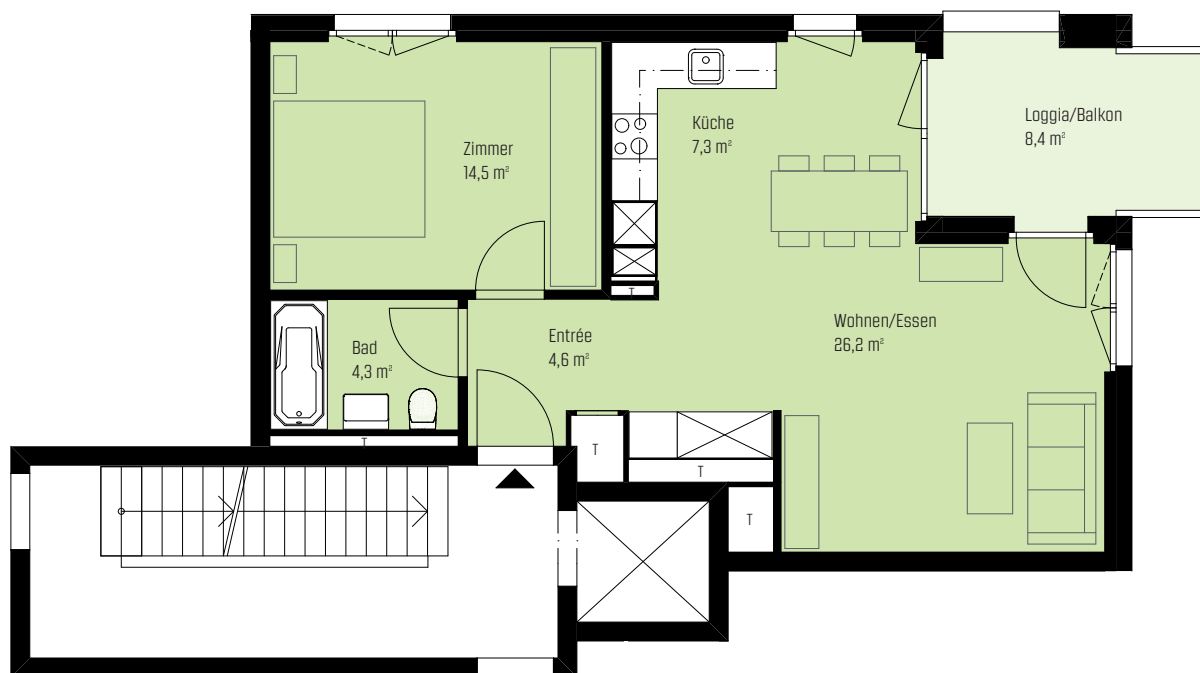


Ruhiges Wohnen.

**KIRCH
GARTEN**
LAUFEN

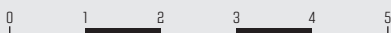
Zentrales Leben.



Wohnung 03.0202

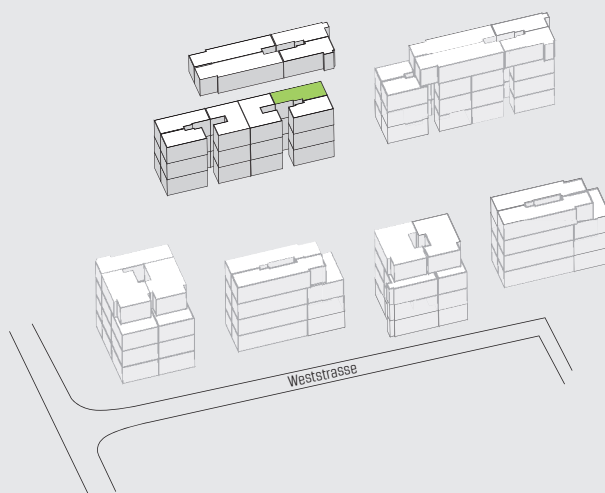
Weststrasse 11a

Stockwerk	2. OG
Anzahl Zimmer	2.5
Nettowohnfläche	ca. 56,9 m ²
Loggia/Balkon	ca. 8,4 m ²
Keller	ca. 6,9 m ²



T = Technik

Alle Flächenangaben sind Cirka-Angaben. Änderungen bleiben vorbehalten, Angaben ohne Gewähr.



GRIBI

CHANGING REAL ESTATE

GRIBI Vermarktung AG

Bahnhofstrasse 4

CH-4242 Laufen

+41 61 765 91 60

kirchgarten-laufen@gribi.swiss

www.gribi.swiss

Eigentümerin / Bauherrschaft:

Basler
Versicherungen

www.kirchgarten-laufen.ch