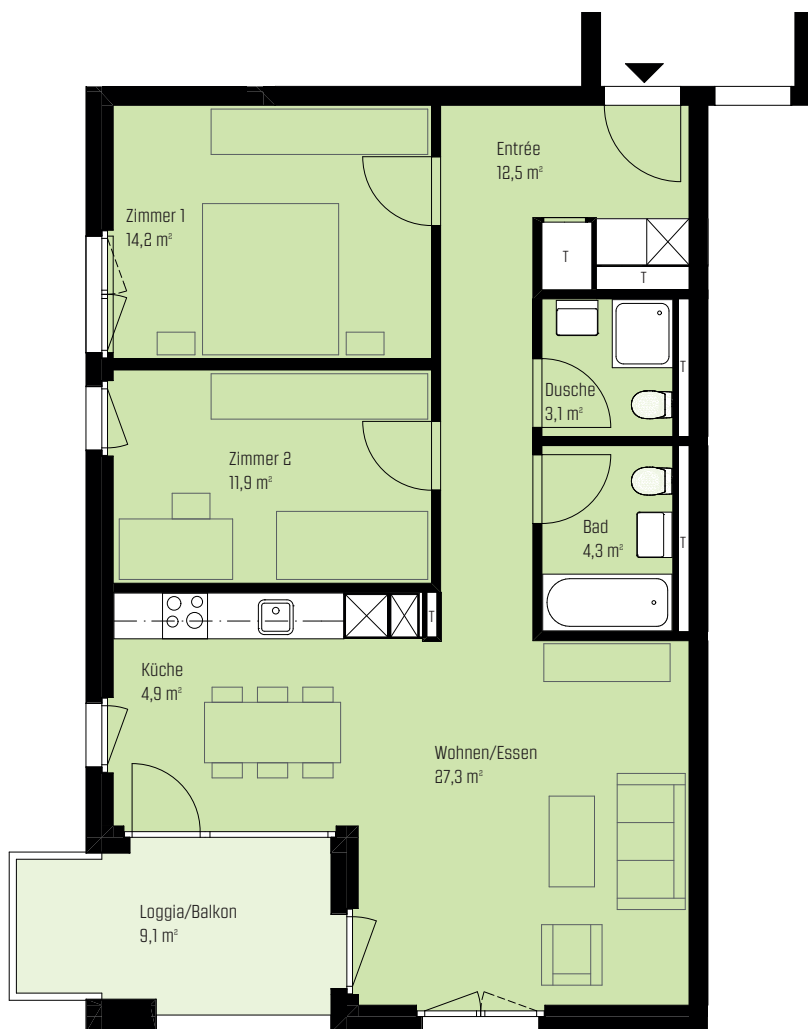


Ruhiges Wohnen.

**KIRCH
GARTEN**
LAUFEN

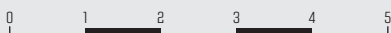
Zentrales Leben.



Wohnung 01.0203

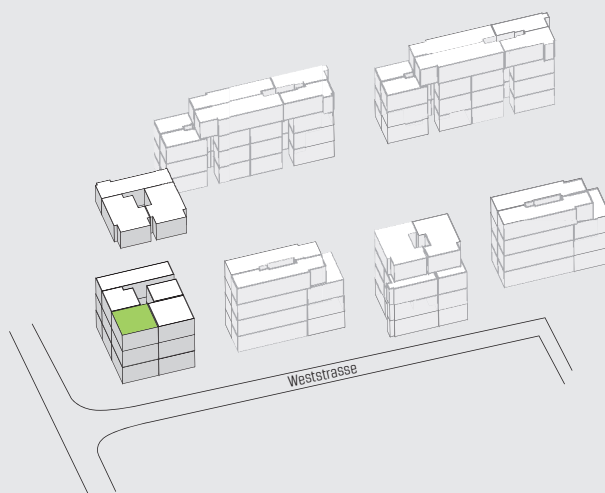
Weststrasse 9

Stockwerk	2. OG
Anzahl Zimmer	3.5
Nettowohnfläche	ca. 78,2 m ²
Loggia/Balkon	ca. 9,1 m ²
Keller	ca. 6,0 m ²



T = Technik

Alle Flächenangaben sind Cirka-Angaben. Änderungen bleiben vorbehalten, Angaben ohne Gewähr.



GRIPI

CHANGING REAL ESTATE

GRIPI Vermarktung AG

Bahnhofstrasse 4

CH-4242 Laufen

+41 61 765 91 60

kirchgarten-laufen@gribi.swiss

www.gribi.swiss

Eigentümerin / Bauherrschaft:

Basler
Versicherungen

www.kirchgarten-laufen.ch